

servizio di teleassistenza domiciliare

< telesoccorso e telecontrollo >

Il **Telesoccorso** e il **Telecontrollo**

garantiscono assistenza e aiuto tempestivi a persone anziane, sole, disabili e con problemi di salute che necessitino di un pronto intervento in situazioni di difficoltà o di emergenza presso la propria abitazione.

La centrale operativa del servizio di **Telesoccorso** è attiva 24 ore su 24 per 365 giorni l'anno per fronteggiare situazioni di emergenza, ma anche per assicurare sostegno morale. L'utente può contattare l'operatore, premendo un pulsante posto su un telecomando anche semplicemente per parlare se si sente solo o se vive un momento di sconforto.

a chi si rivolge

Il servizio si rivolge a **persone anziane** ultrasessantenni, **disabili**, **malati cronici**, e a **chi vive solo** o in condizioni di disagio ed è privo di un'assistenza familiare assidua.

cosa offre

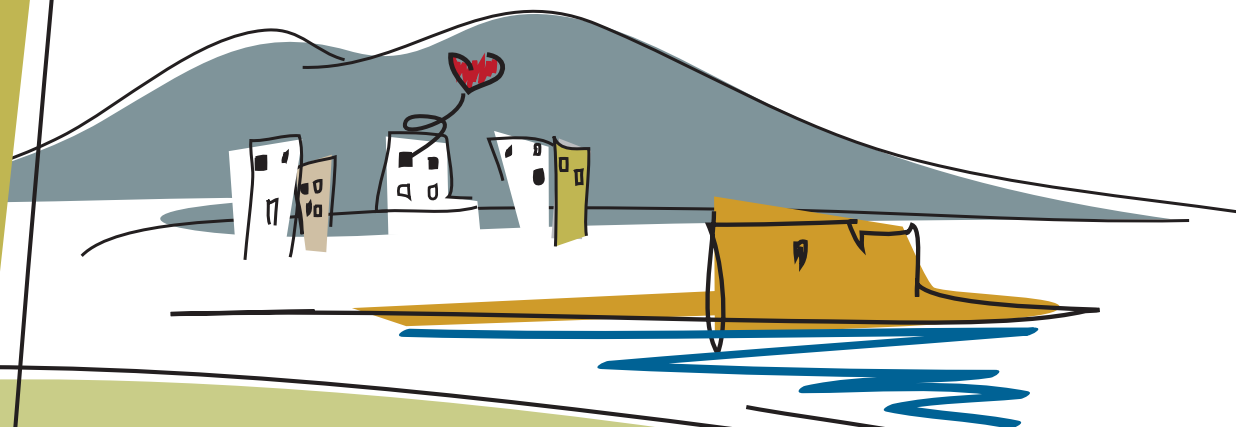
- **EMERGENZA SALUTE** attivazione dell'intervento secondo le necessità, invio dell'autobus, della guardia medica, degli altri soccorsi pubblici e/o desiderati, ove richiesto invio di medici specialisti a domicilio (con spesa a carico dell'utente)
- **EMERGENZA SOCIALE** ascolto e sostegno dei preposti operatori, attivazione dei soccorritori amici, segretariato sociale, segnalazione ed attivazione dei servizi sociali territoriali, attivazione della rete di associazioni di volontariato presenti sul territorio per richieste di accompagnamento esterno (ritiro pensione, visita medica, etc.), commissioni e disbrigo pratiche
- **EMERGENZA SICUREZZA** attivazione di Polizia di stato, Carabinieri, Polizia municipale e Vigili del fuoco
- **TELECONTROLLO** telefonata settimanale per verificare le condizioni psico-fisiche dell'utente ed il funzionamento dell'apparecchiatura installata

come si richiede il servizio

Il servizio può essere richiesto:

- ai Servizi Sociali comunali territoriali
- alla centrale operativa del **Telesoccorso**

presentando apposita domanda a cui vanno allegati la fotocopia del documento di riconoscimento il certificato dei redditi (Cud o Isee) e il certificato medico



informazioni e contatti

CENTRALE OPERATIVA TELESOCORSO
 via Aulisio, Centro Direzionale isola E/5 · scala B · 80143 Napoli
 tel. 081.5627027
telesoccorso@gescosociale.it

dal lunedì al venerdì dalle ore 9.00 alle ore 17.00

Il servizio completamente gratuito ha bisogno per l'installazione della linea telefonica fissa